

LAATUASUNTOJA LEHMOON! *(Perustettava) Asunto Oy Kontiolahden Ellinpuisto*



Ellintie (3), 80710 Lehmo

Rauhalliselle alueelle rakennetaan kaksitoista tasokasta yksilöllistä kotia. Lehmon koulun läheisyydessä uudella Suutelan alueella. Lämmitysmuotona edullinen kaukolämpö.

Valmistuu keväällä 2011.

Huoneistojen esittely ja myynti:



☎ (013) 222 500



Tuomo Hassinen ☎ 0400 577 473
tuomo.hassinen@rakennushassinen.com

HAVAINNEKUVIA KOHTEESTA



Huoneistotyypit ja hinnat:

Huoneistotyyppi		Pinta-ala	Velaton hinta
TALO A			
A1	3h+k+khh+s (varaus tulisijalle)	69,0 m ²	165 000 €
A2	2h+k+khh+s (varaus tulisijalle)	59,5 m ²	144 000 €
A3	2h+kt+s	53,5 m ²	133 500 €
A4	2h+kt+s	45,5 m ²	119 500 €
A5	2h+kt+s	45,5 m ²	119 500 €
A6	2h+kt+s	53,5 m ²	133 500 €
A7	2h+k+khh+s (varaus tulisijalle)	59,5 m ²	144 000 €
A8	3h+k+khh+s (varaus tulisijalle)	73,0 m ²	174 000 €
TALO B			
B9	2h+kt+s	49,0 m ²	124 000 €
B10	2h+kt+s	49,0 m ²	124 000 €
B11	2h+kt+s	49,0 m ²	124 000 €
B12	3h+k++s	65,0 m ²	156 000 €

Huoneistojen hintaan sisältyy autokatospaikka ja asuntokohtainen varastotila. Kaikissa huoneistoissa Tähtisaunojen toteuttama sauna vakiovarusteena. Tulisija lisävarusteena em. huoneistoissa erillisen tarjouksen mukaisesti. Kiinteistöllä on lisäksi yhteinen ulkoiluvälinevarasto ja takallisille asunnoille tulee puunsäilytystila.

Yhtiö rakennetaan asunto oy:n omalle tontille. Tontin pinta-ala on 3678 m². Kohteen osoite on Ellintie (3) , 80710 Lehmo.

ARVIOIDUT ASUMISKUSTANNUKSET HUONEISTOTYYPEITTÄIN:

45,5 m ²	1,2 €/ m ² :	54,60 €/kk
49,0 m ²	1,2 €/ m ² :	58,80 €/kk
53,5 m ²	1,2 €/ m ² :	64,20 €/kk
59,5 m ²	1,2 €/ m ² :	71,40 €/kk
65,0 m ²	1,2 €/ m ² :	78,00 €/kk
69,0 m ²	1,2 €/ m ² :	82,80 €/kk
73,0 m ²	1,2 €/ m ² :	87,60 €/kk

Jokainen osakkeenomistaja tekee sopimuksen sähköyhtiön kanssa.

Taloyhtiö on liitetty kaukolämpöverkoston ja jokaisessa huoneistossa on sekä lämmityksen, että käyttöveden mittaus.

Asumiskustannukset muodostuvat mm. seuraavista kuluista:

- isännöintipalkkio
- tilintarkastuspalkkio
- puhtaanapito
- jätehuolto
- kiinteistövero
- vahinkovakuutukset
- yhtiön sähkömenot

Asuinhuoneistot ovat viihtyisiä ja toimivia. Hyvä suunnittelu, laadukkaat kalusteet ja sisustusmateriaalit sekä korkeatasoinen varustelutaso yhdistettynä laadukkaaseen ja vastuuntuntoiseen rakentamiseen antavat asunnolle arvoa, joka näkyy ja säilyy.

Toimivat ja vuosien käytännön kokemuksessa hyviksi todetut huoneistoratkaisut ovat tae viihtyisälle asumiselle.

Asunnoissa on lattialämmitys ja huoneistokohtainen veden ja sähkön mittaus.

Koneellinen ilmanvaihto lämmöntalteenotolla on suunniteltu täyttämään nykypäivän vaatimukset ilman puhtauden ja terveellisyyden turvaamiseksi.

RAKENNUSAIKANA VOIDAAN TOTEUTTAA MYÖS ASIAKKAAN TOIVOMUKSIA LAITTEISTA, KALUSTEISTA JA PINTAMATERIAALEISTA. MUUTOKSISTA ANNAMME KIRJALLISEN HINNAT SISÄLTÄVÄN MUUTOSTYÖTARJOUKSEN.

OHJEELLINEN RAKENNUSTAPASELOSTUS

PIHATYÖT JA ULKOVARUSTEET

- piha- ja autopaikoitusalueet ovat asfalttipintaisia tai vastaavia
- nurmikot ja istutukset pihasuunnitelman mukaan (ohjeellinen)
- jokaiselle huoneistolle oma lukittava lämmin varastotila
- 12 sähköpistokkeella varustettua autokatospaikkaa
- jäteaitaus
- metalliset tomutus- ja kuivausteline
- pihavalaistus
- leikkipaikka

YHTEISTILAT

- lukittava ulkoiluvälinevarasto
- polttopuuvarasto takallisille huoneistoille

RAKENTEET

- sokkelit on teräsbetonia
- alapohjat teräsbetonia
- ulkoseinät ovat lämpöeristettyjä puuverhottuja puurunkoisia seiniä, sisäpuolella kipsilevy
- huoneistojen väliset seinät ovat kivi- / puurakenteisia
- kosteiden tilojen seinät ovat kivirakenteisia (kuten siporex- harkkoa)
- kevyet väliseinät ovat metalli- tai puurunkoisia kipsilevyseiniä
- tuuletetussa yläpohjassa puhallusvilla
- vesikatteena on aluskerman päälle asennettu bitumihuopakatelaa
- irtaimistovarastojen jakoseinät ovat höylättyä mäntylautaa
- terassit kestopuurakenteisia

PINTAKÄSITTELYT JA VERHOUKSET SEINISSÄ JA KATOISSA

KATOT

- olo- ja makuuhuoneiden katot ovat pinnoitettua rakennuslevyä
- keittiöiden eteisen ja wc:n katot ovat pinnoitettua rakennuslevyä
- löyly- ja pesuhuoneiden katot ovat leppä- ja kuusipanelia
- ulkoilu- ja irtaimistovaraston katot ovat maalattua kipsilevyä

SEINÄT

- olo- ja makuuhuoneiden seinät ovat tapetoituja, osaksi maalattuja
- pesuhuoneiden ja erillisten wc-tilojen seinät laatoitetaan vakiovärisin laatoin
- löylyhuoneiden seinät ovat leppä- tai lämpökäsiteltyä haapapanelia
- keittiössä ja kodinhoitohuoneessa pesu- ja työpöytien sekä liesien taustat laatoitetaan vakiovärisin laatoin
- eteisten, tuulikaappien ja varastojen seinät ovat maalattuja

LATTIAPÄÄLLYSTEET

- olo- ja makuuhuoneissa, keittiöissä ja eteisissä lattiat ovat korkeatasoista lautaparkettia
- pesu-, wc-, kodinhoito- ja löylyhuoneiden lattiat laatoitetaan ja varustetaan lattialämmityksellä
- lämpimissä varastoissa maalattu betonilattia

IKKUNAT JA OVET

- ikkunat ja ikkunaovet ovat tehdasvalmisteisia peittomaalattuja 3- lasisia vakioikkunoita ja -ovia
- väliovet ovat tehdasmaalattuja
- löylyhuoneissa on karkaistut kokolasiovet

KALUSTEET JA VARUSTEET

- piirustuksiin merkityissä kolmioissa vakiovarusteena takka
- keittiön kalusteet ovat hintaryhmän 3-4 tehdasvalmisteisia vakiokalusteita
- eteisten ja makuuhuoneiden kalusteet ovat hintaryhmän 1 melamiinikalusteita
- liedet ovat valkoisia keraamisella liesitasolla, uunillisia vakioliesiä, kalusteissa liesikuvut
- kylmäkalusteet ovat valkoisia vakiona jääkaappi-pakastinyhdistelmiä, osassa huoneistoja tilavaraus jää-viileäkaapille ja pakastinkaapille
- **kaikissa asunnoissa on vakiovarusteena astianpesukone**, mutta jos asiakas ei halua sitä, koneen hinta hyvitetään kauppahinnassa
- tilavaraus mikroaaltouunille
- kaikissa pesuhuoneissa on yksiotեսuihku
- wc- ja pesuhuoneissa käsienpesualtaan yhteydessä peiliakaappi
- huoneistossa on pesukoneen liitântämahdollisuus sekä pyykkikomero/-kaappi
- olo- ja makuuhuoneissa ja keittiöissä on verhotangot / verhokiskot
- suihkuverho tankoineen pesuhuoneissa
- irtaimistovarastoissa on seinillä hyllyt ja yhdellä seinällä teräsputki

LVI- JA SÄHKÖTEKNIikka

- lattialämmitys, kaukolämpö
- liityntä puhelin- ja sähköverkkoon
- koneellinen huoneistokohtainen lämmöntalteenotolla varustettu ilmanvaihtojärjestelmä
- saunassa sähkökiuas
- yksiotesekoittajat
- terassit varustetaan pistorasioilla

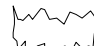
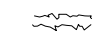



HUOMAUTUS

Lopullinen toimitussisältö kuhunkin asuntoon sovitaan kaupanteon yhteydessä, jolloin asukkaalla on mahdollisuus vaikuttaa haluamiinsa ratkaisuihin tehtävän sopimuksen mukaisesti.

Rakentaja pidättää itsellään oikeuden perustellusta syystä vaihtaa edellä mainittuja materiaaleja saman arvoisiin ja/tai rakenteita toisiin vastaaviin materiaaleihin ja/tai rakenteisiin sekä oikeuden viranomaisten esittämiin muutoksiin.

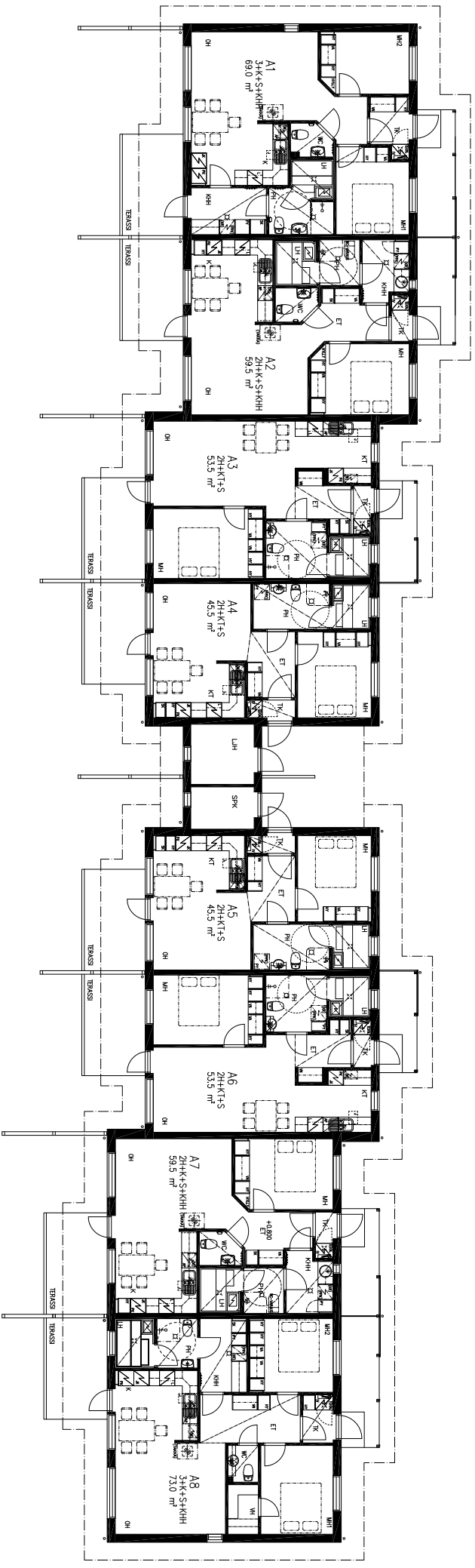
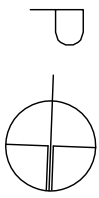


MERKINTÖJEN SELITYKSET:

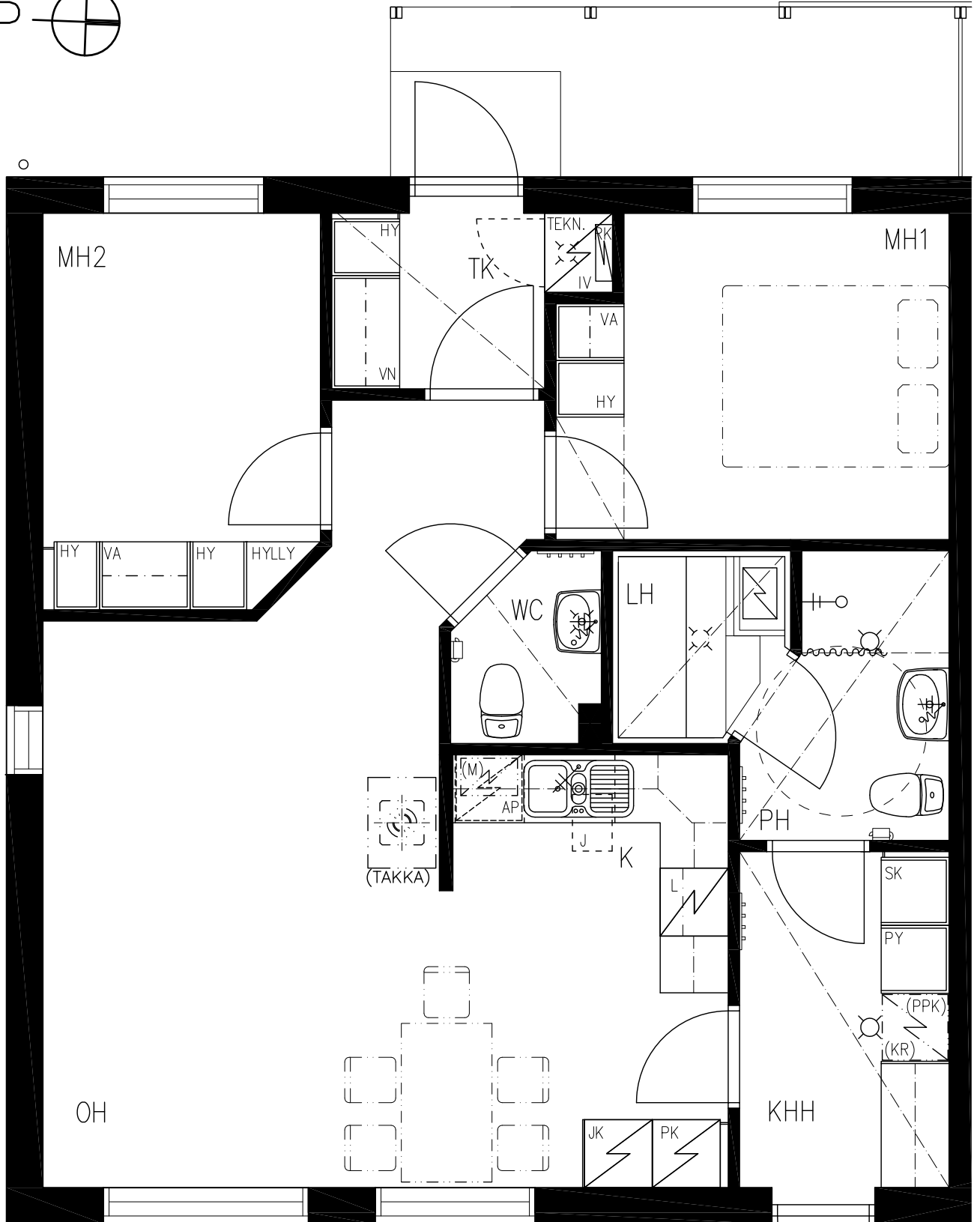
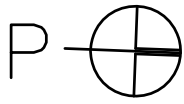
- ASF = ASFALTTI
- LT = LIPPUTANKO
- PT = PÖLYTYSTELINE
- PE = PENKKI
-  = PENSASISTUTUS
-  = PENSASAITA
-  = ISTUTETTAVA PUU
-  = NURMIKKO
-  = VALAISIN

816
AR
|
1
e=0,25
3678 m²

ASEMPIIRROS
MK 1/400

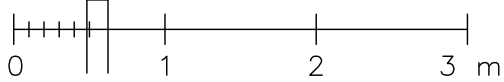


TALO A
EI MITTAKAAVASSA



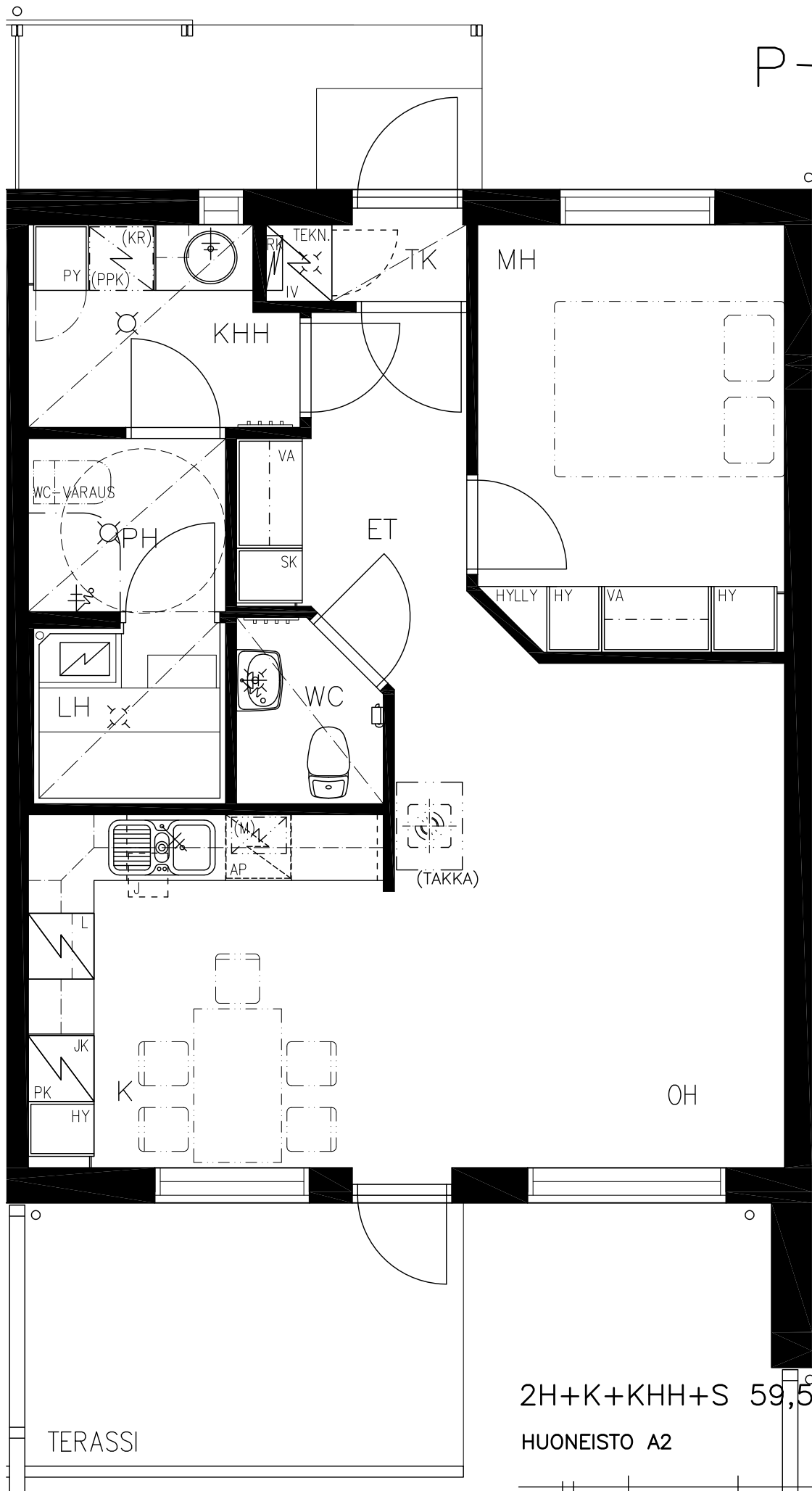
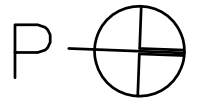
3H+K+KHH+S 69,0 m²

HUONEISTO A1



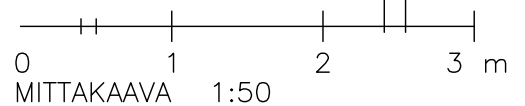
MITTAKAAVA 1:50

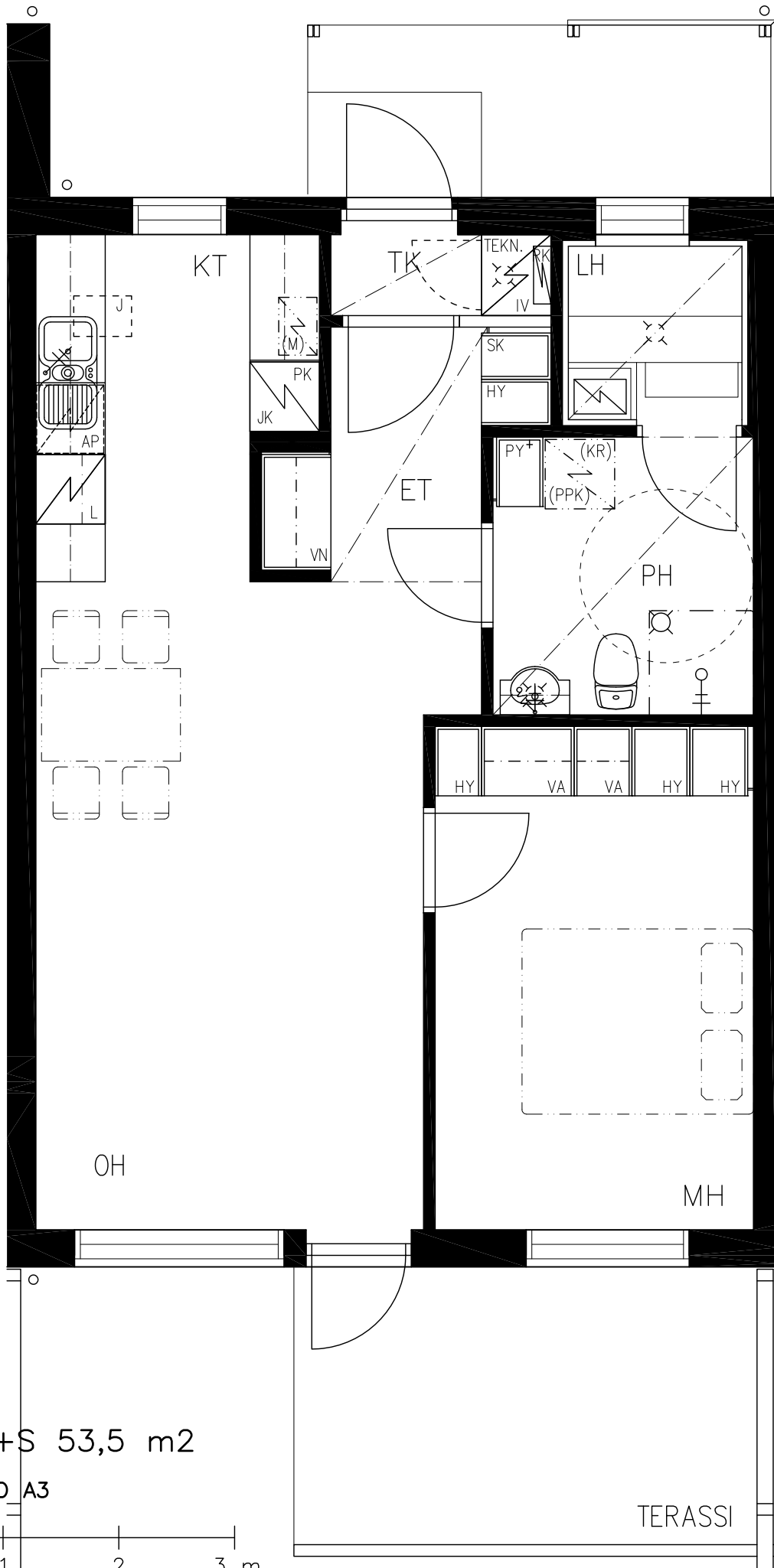
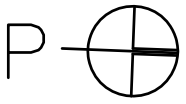
TERASSI



2H+K+KHH+S 59,5 m²

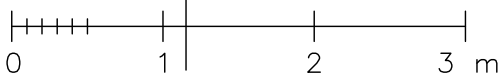
HUONEISTO A2



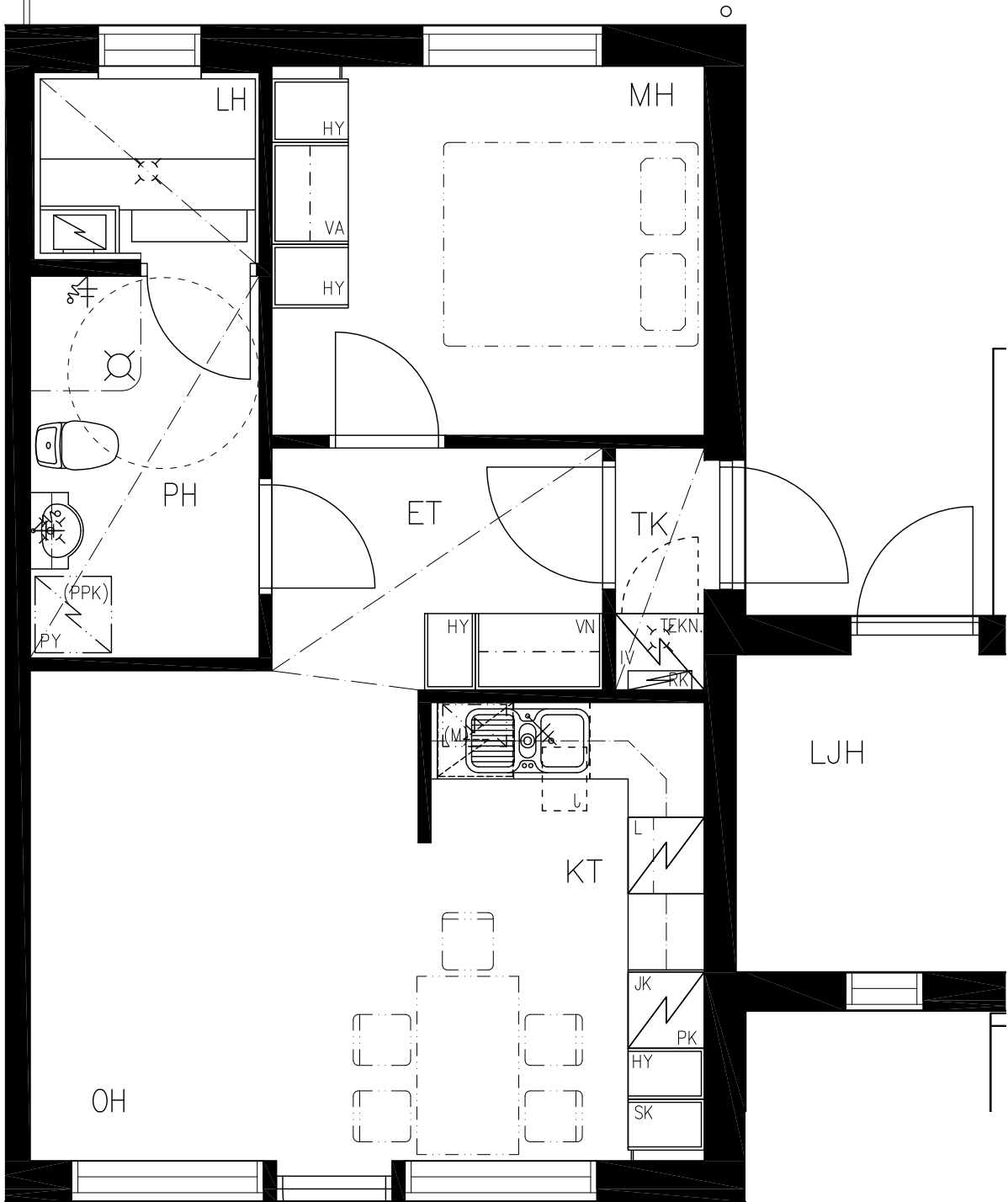
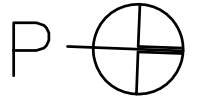


2H+KT+S 53,5 m²

HUONEISTO A3

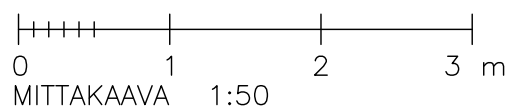


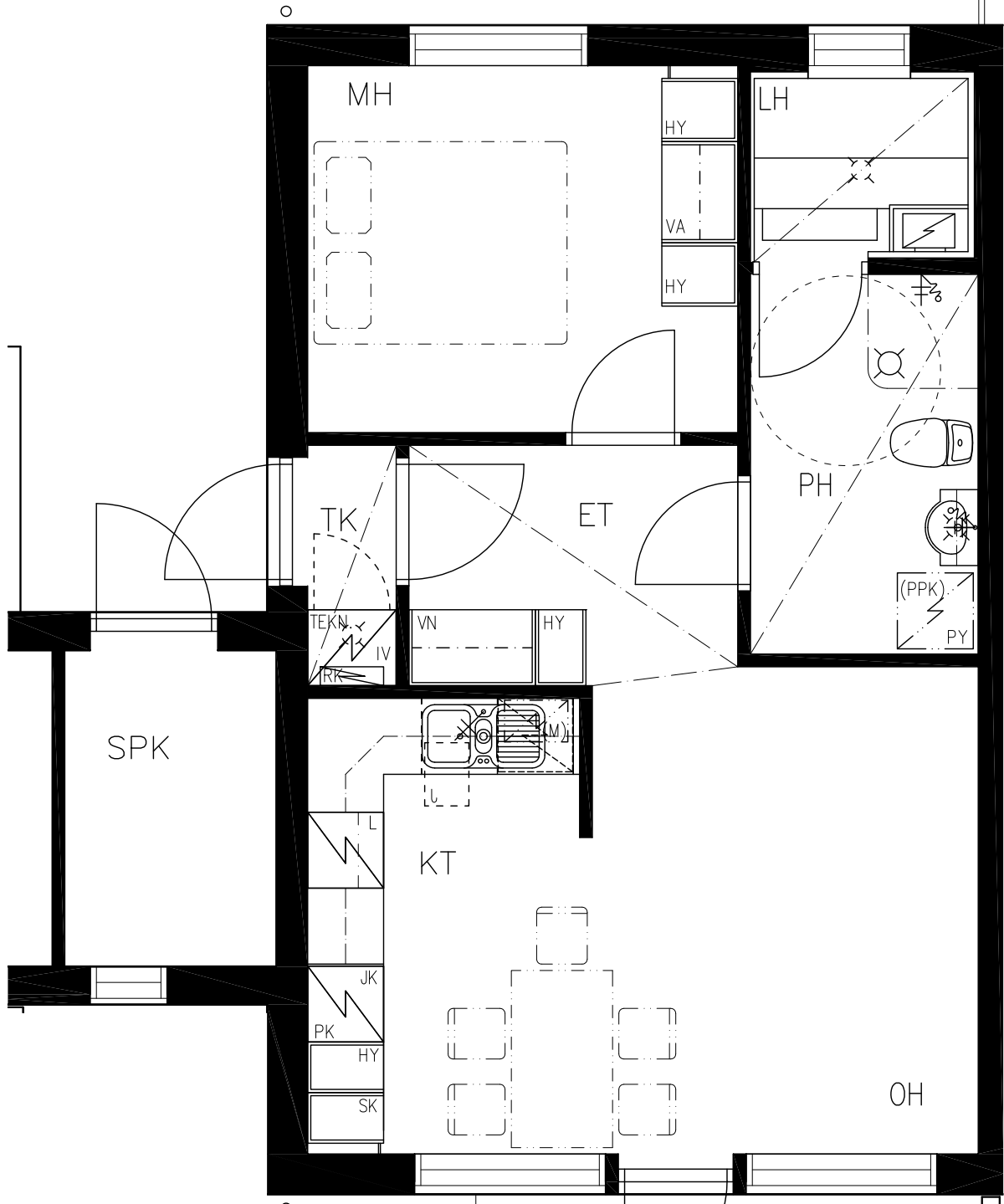
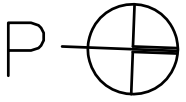
MITTAKAAVA 1:50



2H+KT+S 45,5 m²

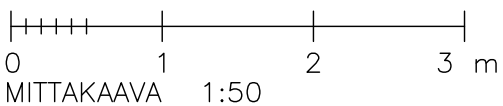
HUONEISTO A4



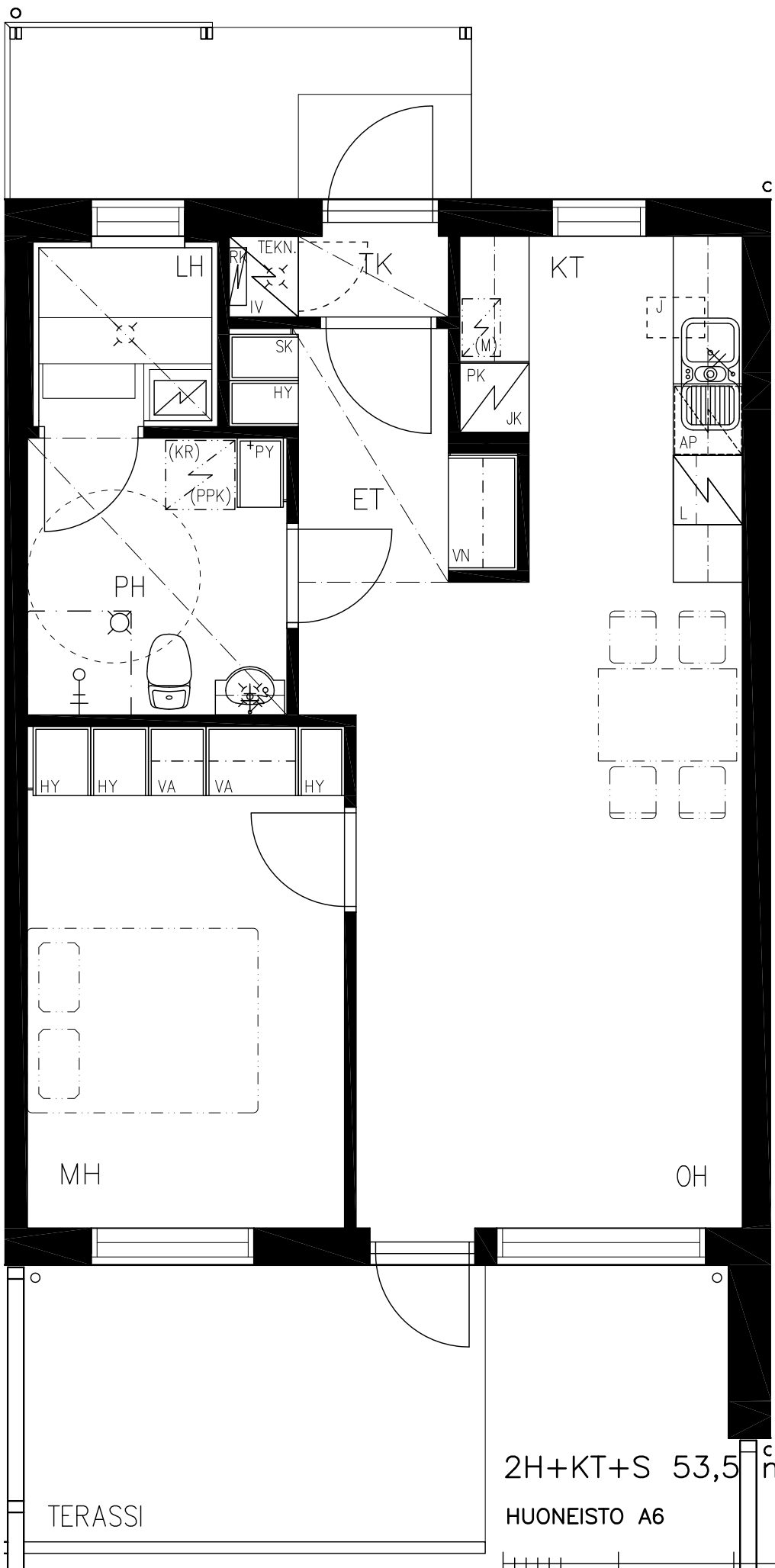
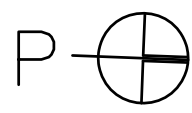


2H+KT+S 45,5 m²

HUONEISTO A5

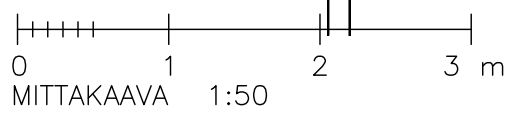


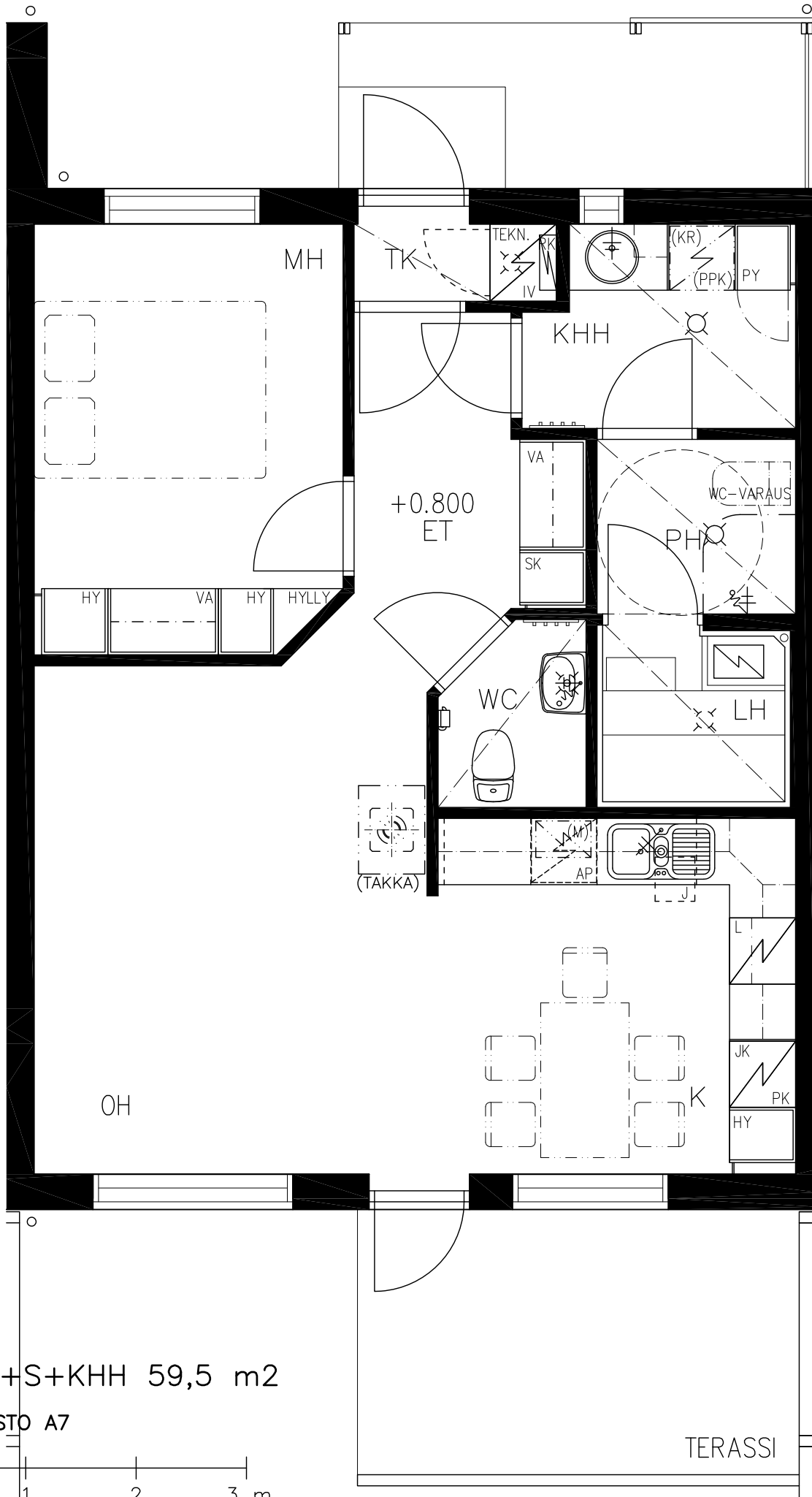
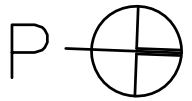
TERASSI



2H+KT+S 53,5 m²

HUONEISTO A6



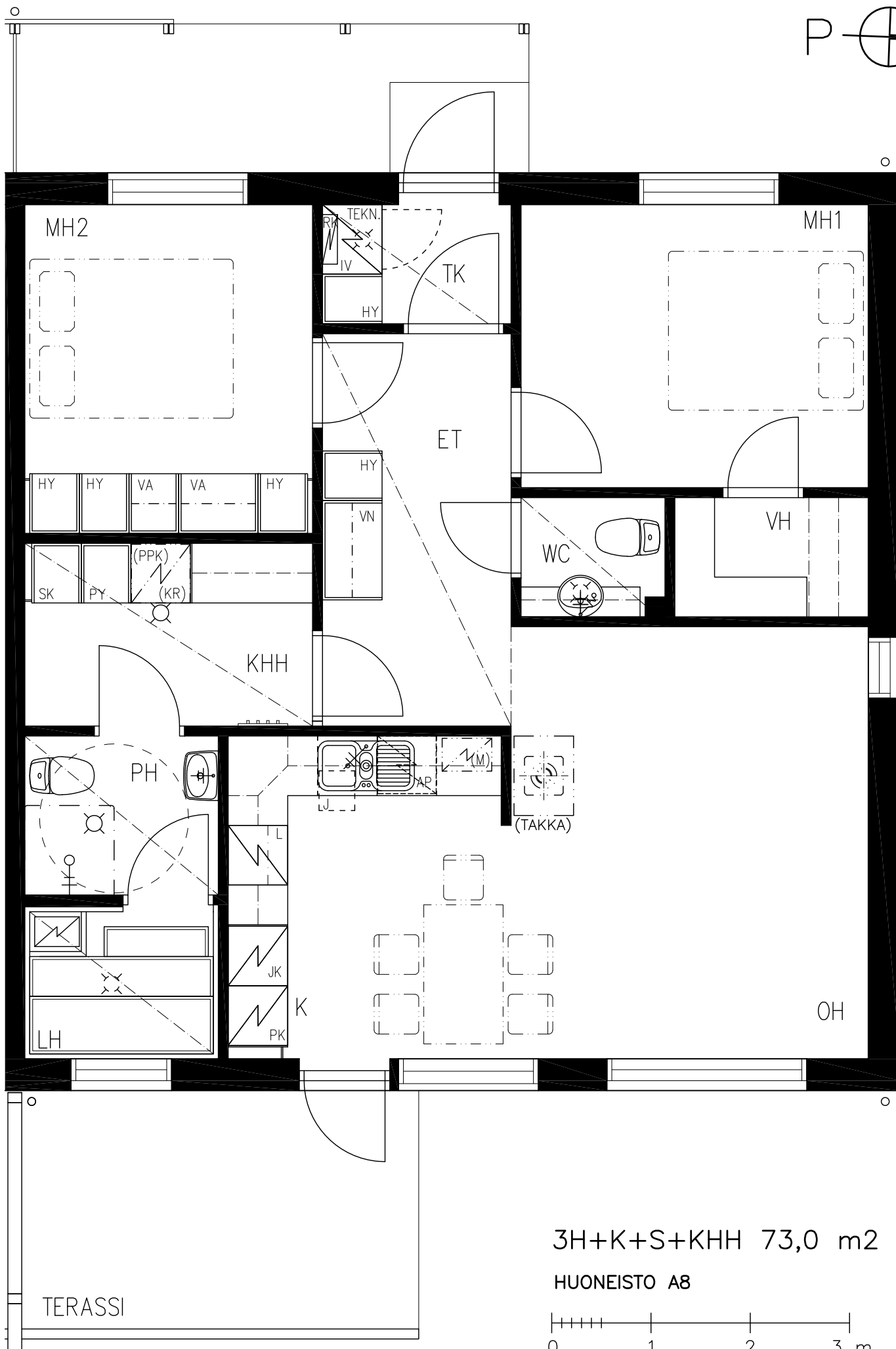
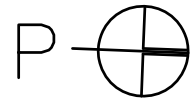


2H+K+S+KHH 59,5 m²

HUONEISTO A7

0 1 2 3 m
MITTAKAAVA 1:50

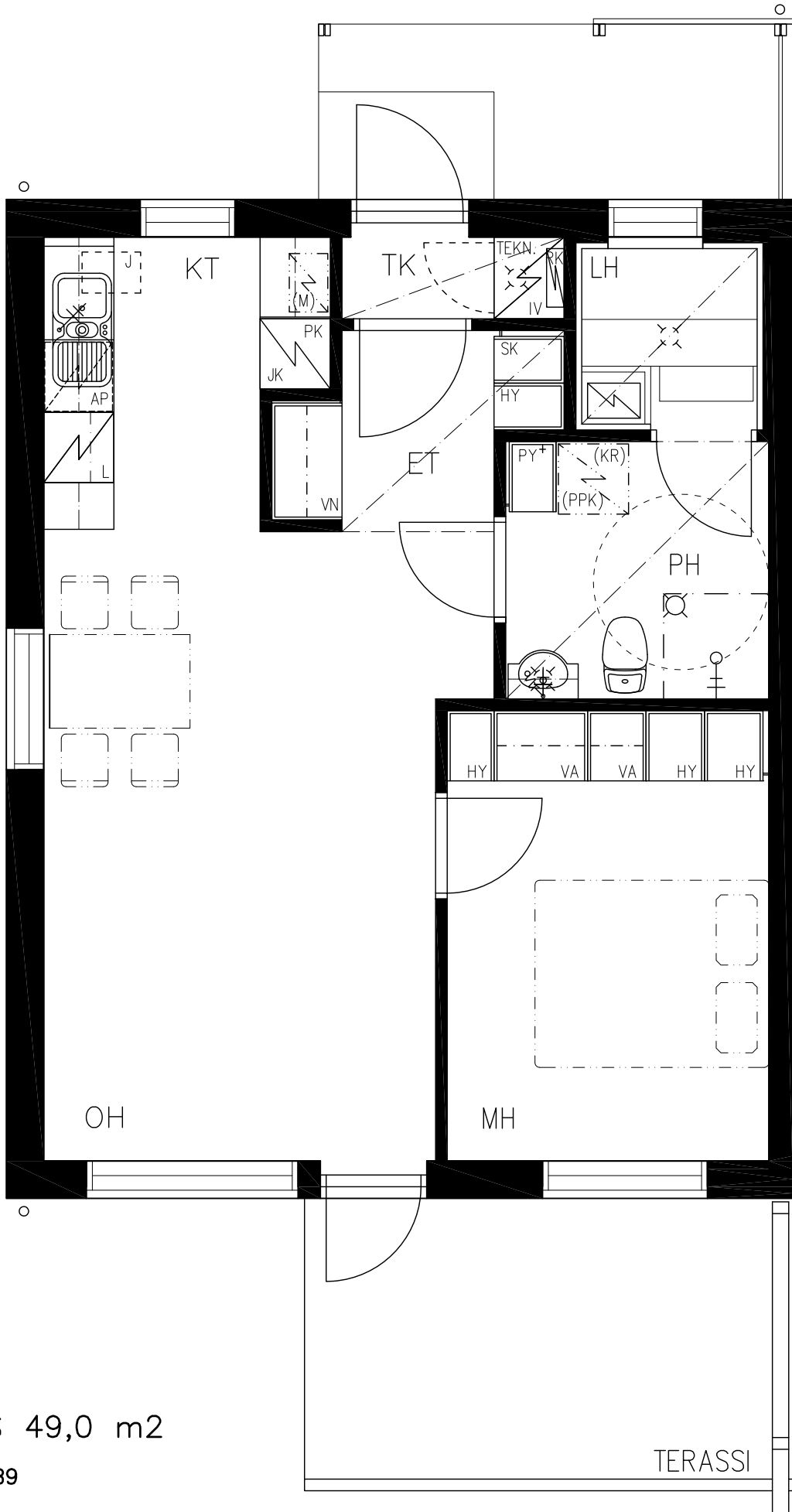
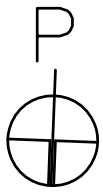
TERASSI



3H+K+S+KHH 73,0 m²

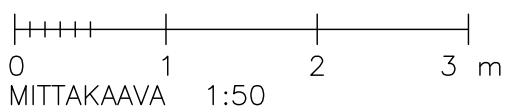
HUONEISTO A8

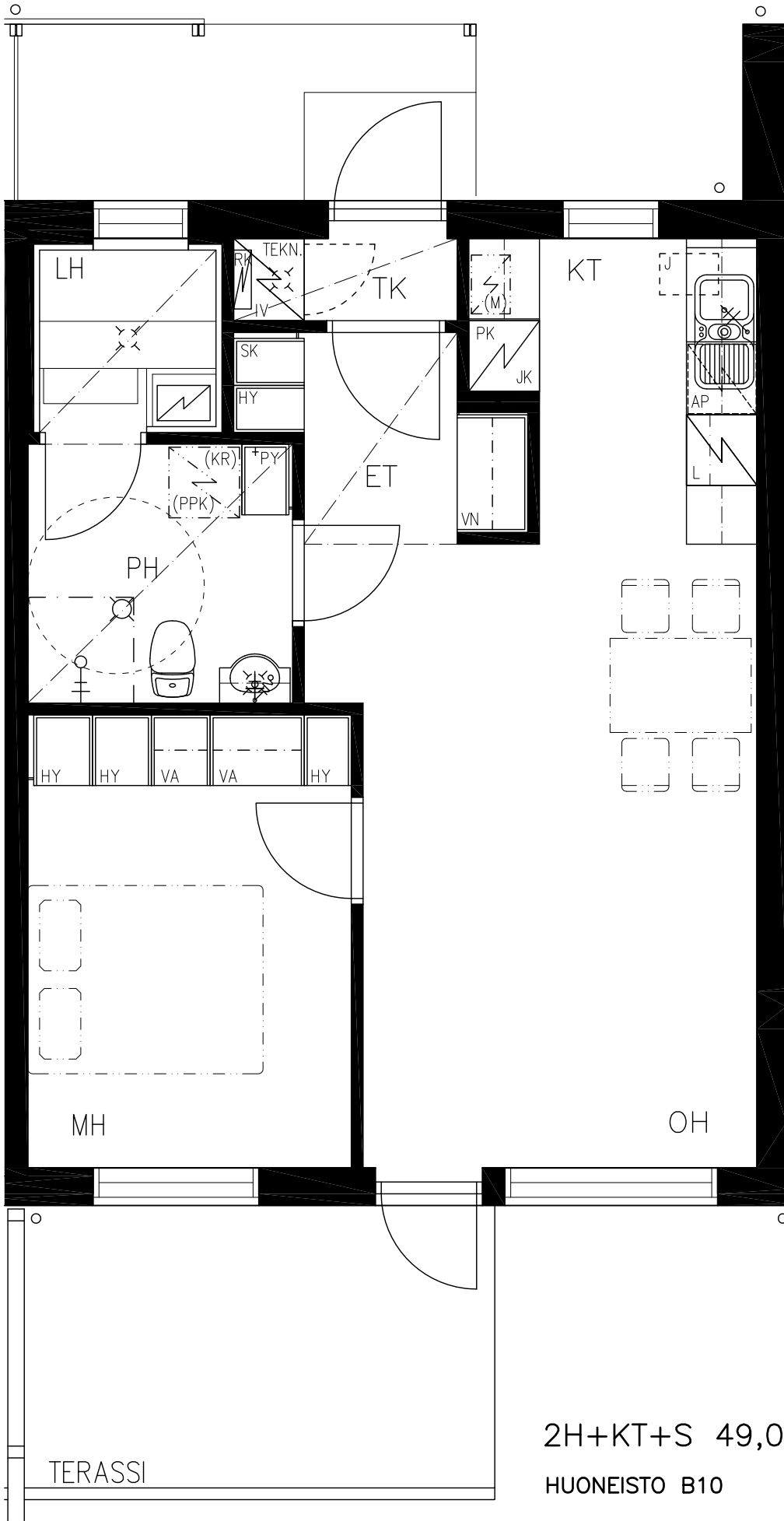
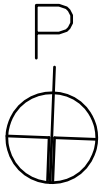
0 1 2 3 m
MITTAKAAVA 1:50



2H+KT+S 49,0 m²

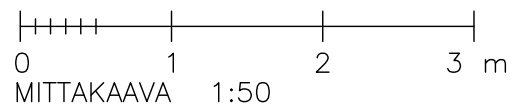
HUONEISTO B9

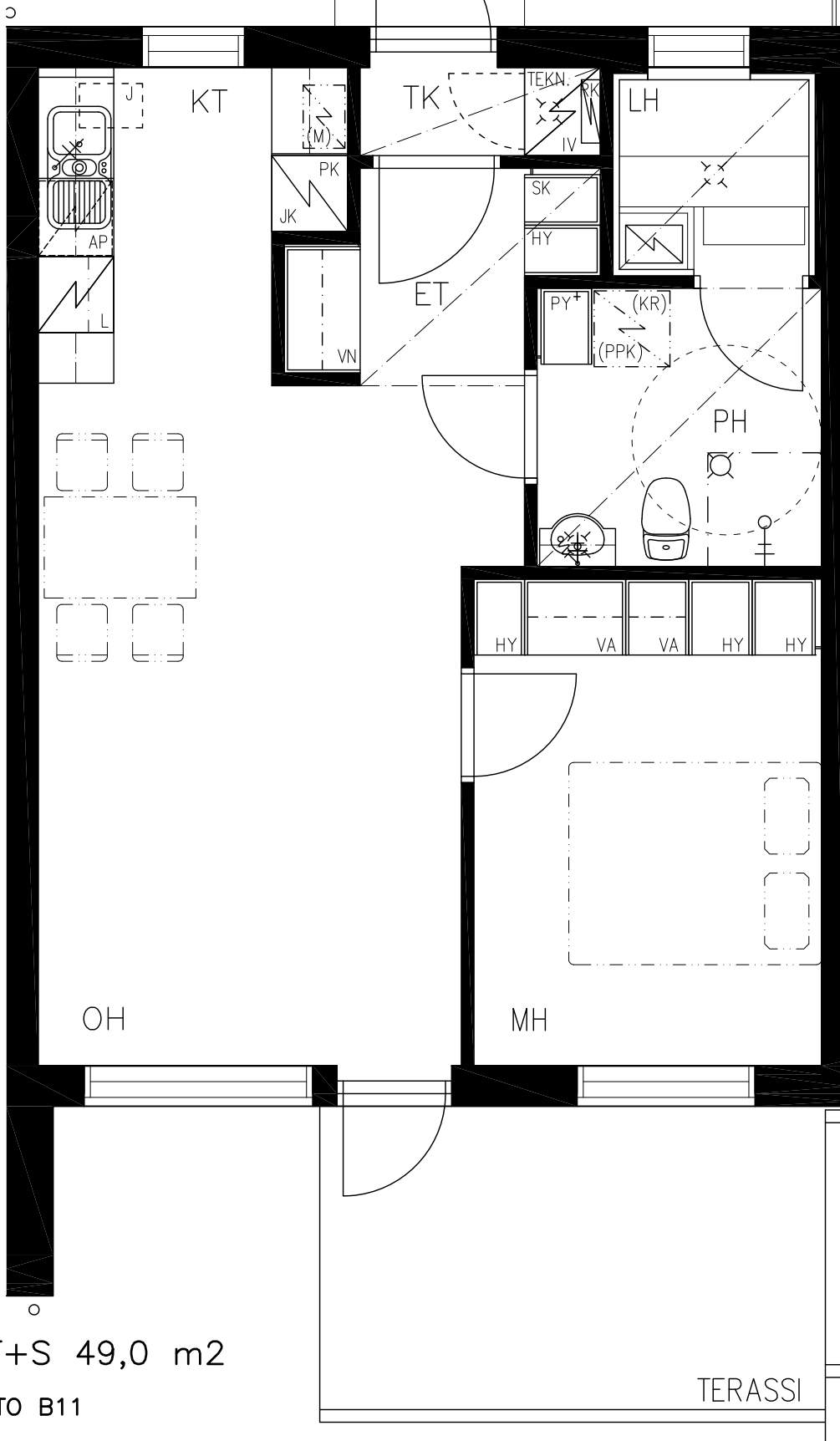
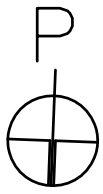




2H+KT+S 49,0 m²

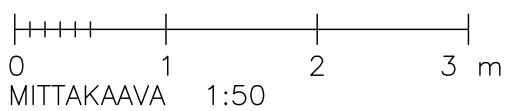
HUONEISTO B10

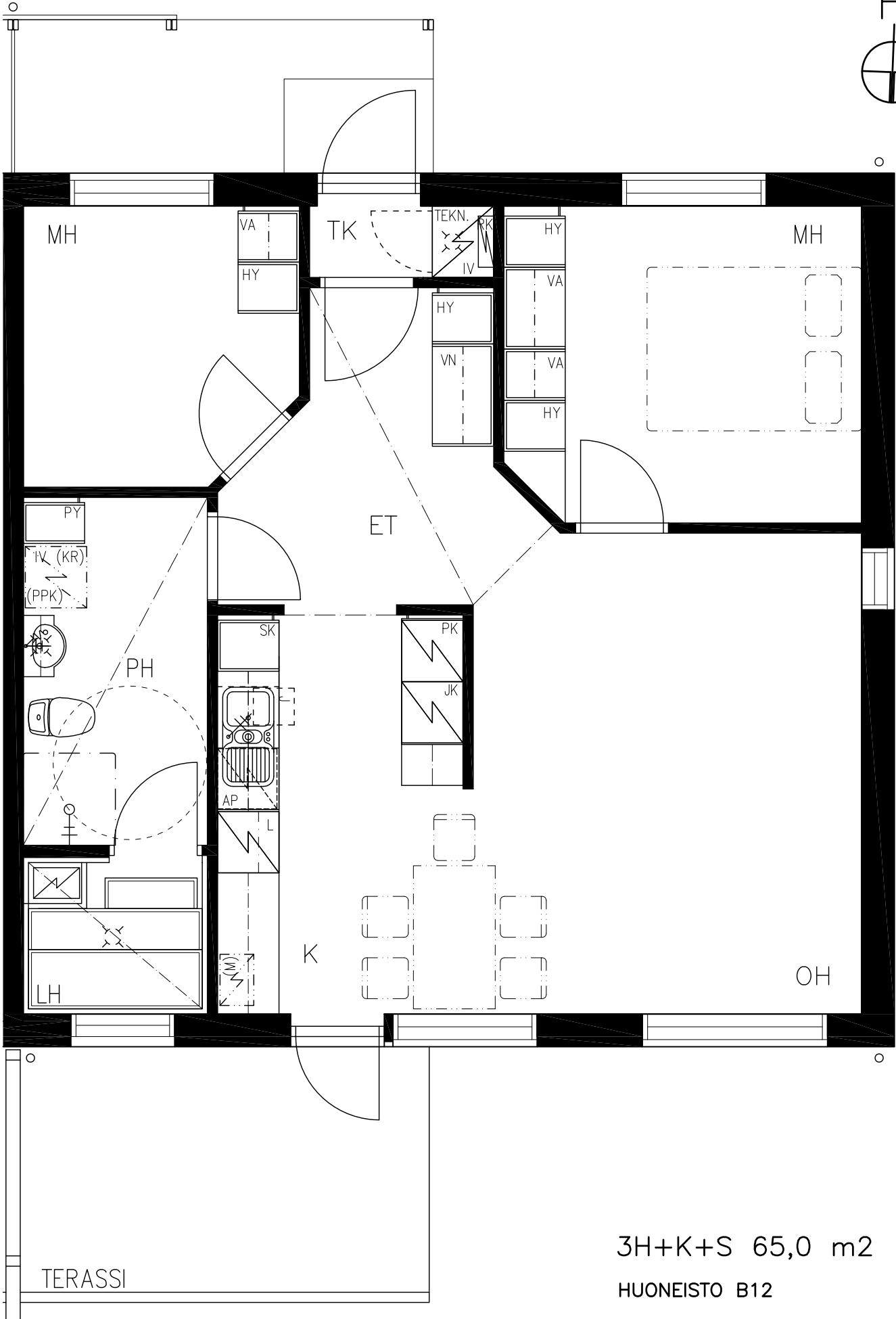
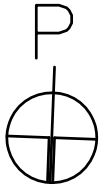




2H+KT+S 49,0 m²

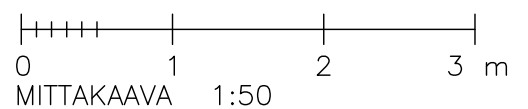
HUONEISTO B11





3H+K+S 65,0 m²

HUONEISTO B12





TALOUSRAKENNUS



RAKENTAJAN ESITTELY:

Rakennus Hassinen Oy:llä ja sen henkilöstöllä on vankka kokemus asuntorakentamisesta. Rakennamme pääasiassa rivitaloasuntoja. Kannamme vastuun tekemisistämme ja yksi yrityksen tavoitteista on jatkuva laadun parantaminen, ei pelkästään sen ylläpito.

Tutustu verkkopalveluumme!

www.rakennushassinen.com



Toimistomme:

Teollisuuskatu 15, 80100 Joensuu

puh: 0400 577 473 / Tuomo Hassinen

puh: 050 322 8615 / Teemu Hassinen

email: tuomo.hassinen@rakennushassinen.com

YHTEISTYÖSSÄ:



Kuurnankatu 12, 80100 Joensuu

Myynti: Heikki Hassinen

puh. 0400 540 6872

www.tahtisaunat.fi

email: heikki.hassinen@tahtisaunat.fi



(Perustettava) Asunto Oy Kontiolahden Ellinpuisto



Huoneistojen esittely ja myynti:



☎ (013) 222 500



Tuomo Hassinen ☎ 0400 577 473
tuomo.hassinen@rakennushassinen.com

LAADUKASTA ASUNTORAKENTAMISTA SUUNNITTELUSTA VIIMEISTELYYN SAAKKA.

Asunnoissa saattaa esiintyä alaslaskuja ja koteloiteja, joita ei ole merkitty esittelypiirustuksiin. Kalusteiden ja hormien mitat saattavat vähäisessä määrin muuttua suunnittelusta. Tämä esite on laadittu yleisluonteisten tietojen antamiseksi. Esite perustuu heinäkuussa 2010 käytettävissä olleisiin tietoihin. Rakentajalla on perustellusta syystä oikeus vaihtaa rakenteita ja materiaaleja toisiin samanarvoisiin sekä soveltaa arkkitehdin antamia mittoja tarvittaessa. Esimerkkeinä olevat huoneistopohjien irtokalusteet ei kuulu myyntihintaan. Havainnekuvat on väritykseltään ja varusteiltaan viitteellisiä.